



8461X

KIT MONOF. QUADRA E MAXI, SIMPLEBUS TOP



Kit videocitofonico 2 fili Simplebus Top composto da: n° 1 posto esterno da parete serie Quadra art. 4893M, n°1 alimentatore art. 1209, n°1 monitor a colori vivavoce serie Maxi art. 6801W, n°1 scatola incasso art. 6817, n° 1 supporto da parete art. 6820, n°1 morsetto di terminazione art. 1216.

AWARDS





8461X

KIT MONOF. QUADRA E MAXI, SIMPLEBUS TOP

KIT PRODUCT



6801W

MONITOR MAXI 7" BIANCO. SBTOP

Monitor a colori da incasso (su scatola Art. 6817) o a parete (con supporto Art. 6820) con schermo da 7" 16/9, fonica vivavoce full-duplex e comandi touch sensitive. Consente la regolazione livello luminosità, contrasto, volume fonica e volume suoneria. È possibile la personalizzazione della suoneria scegliendo fra diverse melodie. Dotato di serie di pulsante apriporta, pulsante di abilitazione/disabilitazione fonica con relativi led di segnalazione e di altri 6 pulsanti per autoaccensione, servizio privacy e altre funzioni programmabili. Gestisce di serie la chiamata fuori porta e la ripetizione di chiamata ed è completo di un 2 DIP-SWITCH a 8 posizioni per la programmazione del codice utente e la programmazione dei pulsanti. Dotato di morsetto di derivazione da montante Art 1214/2C. Il monitor è utilizzabile solo su impianti 2 fili SimplebusTop Color. Dimensioni 223x124x25 mm.

CARATTERISTICHE PRINCIPALI - 6801W

Sistema audio:	No
Sistema audio/video:	Si
Montaggio ad incasso:	Si
Montaggio a parete:	Si
Montaggio su base da tavolo:	Si
Vivavoce:	Si
Induction Loop:	No
Tipo display:	LCD
Dimensione display (pollici):	7" 16:9
Display touch screen:	No
Risoluzione display (H x V):	800x480
Display B/W o colori:	Colore
Colore prodotto:	Bianco RAL9003
Tecnologia Sensitive Touch:	Si
Numero pulsanti di serie:	14
Segnalazione a led (n):	14
Wi-Fi:	No
Compatibilità con App Comelit:	No



4893M

POSTO ESTERNO KIT QUADRA VIDEO. 2 FILI

Posto esterno videocitofonico da parete, serie Quadra. Frontale in alluminio pressofuso, telecamera grandangolare a colori e singolo LED per illuminazione notturna. Tasti meccanici con possibilità di impostare da 1 a 4 tasti di chiamata tramite DIP-switch. LED di segnalazione per chiamata inviata, apriporta attivata, fonica attivata e impianto occupato. Regolazione volume altoparlante e bilanciamento fonica. Alimentazione da linea bus. Dimensioni: 95x195x28 mm.

CARATTERISTICHE PRINCIPALI - 4893M

Tipo:	Pulsantiera monoblocco
-------	------------------------


8461X
KIT MONOF. QUADRA E MAXI, SIMPLEBUS TOP
CARATTERISTICHE PRINCIPALI - 4893M

Materiale:	Alluminio pressofuso
Impianti audio/video:	Si
Montaggio a parete:	Si
Telecamera:	Colori
Sensore di ripresa:	
Dimensione obiettivo (mm):	2,1
Angolo di visione diagonale (°):	100
Illuminazione minima a colori (lux):	1
Alimentazione:	Bus
Assorbimento massimo di corrente (mA):	250
Morsetti:	LL RTE COM DO SE- SE+C NC NO
Chiamata a pulsanti:	Si
Pulsanti totali:	4
Regolazione volume microfono:	Si
Regolazione volume altoparlante:	Si
Temperatura di funzionamento (°C):	-25 ÷ 55
Grado protezione IP:	IP54
Grado di protezione antinvandalo (codice IK):	IK08
Colore retroilluminazione:	

1216

MORSETTO DI TERMINAZIONE SISTEMA SIMPLEBUS/KIT

Morsetto di terminazione di linea. Forniti a corredo del miscelatore (4 pz). Da montare al termine del montante, secondo le indicazioni della documentazione tecnica, per ottimizzare la distribuzione dei segnali.

6817

SCATOLA DA INCASSO PER MONITOR MAXI

Scatola da incasso per monitor Maxi in plastica ABS nera. Dimensioni: 212X115X50mm

6820

SUPPORTO DA PARETE MONITOR MAXI SBC E VIP

Supporto da parete per monitor Maxi. Colore Bianco. Dimensioni: 216X117X16 mm.



8461X

KIT MONOF. QUADRA E MAXI, SIMPLEBUS TOP

KIT PRODUCT



1209

ALIMENTATORE KIT VIDEO 2 FILI

Alimentatore 33 Vcc per KIT 2 fili a cui collegare direttamente il posto esterno e il posto interno. Dotato di protezioni per sovraccarico e corto circuito. Tensione di ingresso 110-240 Vca. Dimensioni 106x62x89mm (6 moduli DIN).

CARATTERISTICHE PRINCIPALI - 1209

Tensione in ingresso alternata (Vca):	110÷240
Tensione in uscita (Vcc):	33
Connettore ingresso:	
Applicabile a guida DIN:	Si
Numero moduli DIN:	6
Corrente max erogata (A):	1,20



8461X

KIT MONOF. QUADRA E MAXI, SIMPLEBUS TOP

ACCESSORIES



4791

PLACCA DI ADATTAMENTO PER QUADRA

Placca che permette di installare il posto esterno Quadra su scatole da incasso a 1 e 2 moduli di Comelit, Bticino e Urmet. Dimensioni 137x236 mm



4792

VISIERA ANTIPIOGGIA PER PULSANTIERA QUADRA

Visiera anti pioggia in alluminio verniciato per pulsantiera Quadra, colore grigio. Dimensioni (L x H x P): 99 x 210 x 41 mm.



4793MB

MASCHERINA NERA PER QUADRA A PULSANTI



4793MC

MASCHERINA CORTEN PER QUADRA A PULSANTI



4793MA

MASCHERINA ALLUMINIO PER QUADRA A PULSANTI



1217

FOGLI ETICHETTE PER PULSANTIERA QUADRA

Il kit contiene n°10 fogli etichette adesive per cartellino porta nomi.



8461X

KIT MONOF. QUADRA E MAXI, SIMPLEBUS TOP

ACCESSORIES

**1235A**

SOFTWARE PER STAMPA ETICHETTE PORTANOMI

Software dedicato alla realizzazione e alla stampa dei cartellini porta nomi e informativi delle pulsantiere serie Ikall, Vandalcom, Quadra e 316 Analog. E' necessario l'utilizzo delle etichette adesive art.1217, 1218, 1219 o art.1220. Il software è scaricabile gratuitamente dal sito Comelit.

**6817**

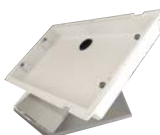
SCATOLA DA INCASSO PER MONITOR MAXI

Scatola da incasso per monitor Maxi in plastica ABS nera. Dimensioni: 212X115X50mm

**6820**

SUPPORTO DA PARETE MONITOR MAXI SBC E VIP

Supporto da parete per monitor Maxi. Colore Bianco. Dimensioni: 216X117X16 mm.

**6812**

BASE DA TAVOLO PER MONITOR MAXI

Accessorio per l'installazione da tavolo del monitor Maxi.
Dimensioni: 105x75x110mm.

**1209**

ALIMENTATORE KIT VIDEO 2 FILI

Alimentatore 33 Vcc per KIT 2 fili a cui collegare direttamente il posto esterno e il posto interno. Dotato di protezioni per sovraccarico e corto circuito. Tensione di ingresso 110-240 Vca. Dimensioni 106x62x89mm (6 moduli DIN).

**1229A**

ACCESSORIO SUONERIA SUPPLEMENTARE PER SISTEMA SIMPLEBUS2

Accessorio da parete per suoneria supplementare da collegare direttamente al bus 2 fili. Consente la selezione suoneria e la regolazione del volume suoneria con funzione privacy, dotato di dip switch per programmazione codice utente, di morsetti per ingresso chiamata fuoriporta e ripetizione di chiamata. Corredato di morsetto di derivazione 1214/2C. Dimensioni 125x95x24mm.


8461X
KIT MONOF. QUADRA E MAXI, SIMPLEBUS TOP

ACCESSORIES


1256
ACCESSORIO RELÈ ATTUATORE DIGITALE SISTEMA SIMPLEBUS

Dispositivo intelligente per il comando di un relè (a bordo) da 10A per usi generali. Per il suo utilizzo e programmazione della funzione voluta attenersi alle indicazioni della documentazione tecnica. Il dispositivo è utilizzabile su tutti i sistemi Simplebus. Alimentazione: 12V AC o 20V DC. Dimensioni: 66x85x35 mm (4 moduli DIN). Morsetto 1214/2C in dotazione.


1404
SCAMBIO DIGITALE. SISTEMA 2 FILI

Modulo scambio audio/video per impianti digitali Simplebus Top 2 fili. Da utilizzare in impianti con più ingressi. Alimentazione da linea bus. Dimensioni: 60x85x35mm (4 moduli DIN).


1405
SCAMBIO DIGITALE 2 INGRESSI QUADRA. SBTOP

Modulo scambio audio/video per sistemi kit audio/video. Da utilizzare solo in impianti con massimo 2 ingressi con posto esterno serie Quadra. Alimentazione da linea bus. Dimensioni: 35x90x58mm (2 moduli DIN).


1409
ACCESSORIO PER TELECAMERE SCORPORATE A COLORI.SISTEMA 2 FILI

Modulo telecamere scorporate per impianti digitali Simplebus Top 2 fili. Permette di gestire dagli apparecchi videocitofonici mediante tasto dedicato, fino a 3 telecamere a colori in sequenza ciclica. Alimentazione 12 Vac o 20 Vdc. Dimensioni: 60x85x35mm (4 moduli DIN).