



MASTER SON-T PIA Plus

MASTER SON-T PIA Plus 70W E27 1SL/12

Lampada al sodio ad alta pressione con bulbo esterno tubolare trasparente, emissione elevata e lunga durata affidabile

Dati del prodotto

Informazioni generali	
Attacco	E27 [E27]
Posizione di funzionamento	UNIVERSAL [UNIV.]
Vita al 5% di guasti (Nom)	17000 h
Vita al 10% di guasti (Nom)	20000 h
Vita al 20% di guasti (Nom)	23500 h
Vita al 50% di guasti (Nom)	28000 h
Codice Ansi HID	-
Descrizione del sistema	Accenditore esterno (E)

Dati tecnici di illuminazione	
Codice colore	220 [CCT di 2.000 K]
Flusso luminoso (specificato) (Min)	5940 lm
Flusso luminoso (specificato) (Nom)	6600 lm
Mantenimento lumen 2000 h (Min)	90 %
Mantenimento lumen 2000 h (Nom)	95 %
Mantenimento lumen 5000 h (Min)	85 %
Mantenimento lumen 5000 h (Nom)	92 %
Coordinata cromatica Y (Nom)	540
Coordinata cromatica Y (Nom)	420
Temperatura di colore correlata (Nom)	2000 K

Efficienza luminosa (specificata) (Nom)	91 lm/W
Indice di resa dei colori (Max)	25
Indice di resa dei colori (Nom)	-

Funzionamento e parte elettrica	
Tensione di alimentazione lampada	220 V [220]
Power (Rated) (Nom)	73.0 W
Corrente lampada (EM) (Nom)	0.975 A
Tensione di alimentazione accensione (Max)	198 V
Tensione di picco all'accensione (Max)	1800 V
Tempo di riaccensione (Min) (Max)	30 s
Tempo di accensione (Max)	5 s
Tensione (Max)	103 V
Tensione (Min)	73 V
Tensione (Nom)	93 V

Controlli e regolazione del flusso	
Regolabile	No
Tempo di avviamento 90% (Max)	4 min

MASTER SON-T PIA Plus

Meccanica e corpo

Finitura lampadina	Chiara (CL)
Informazioni sull'attacco	non disponibile [-]

Approvazione e applicazione

Classe di efficienza energetica (ELL)	A+
Contenuto di mercurio (Hg) (Nom)	12.2 mg
Consumo energetico kWh/1000 h	80 kWh

Requisiti per il design dell'apparecchio

Temperatura della lampadina (Max)	350 °C
Temperatura attacco (Max)	200 °C

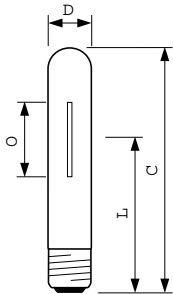
Dati del prodotto

Codice prodotto completo	871829118069200
Nome prodotto ordine	MSTSON-TPIA Plus 70W E27 1CT/12
EAN/UPC - Prodotto	8718291180692
Codice d'ordine	18069200
Codice Locale	SONTPLUS70CH
Numeratore - Quantità per confezione	1
Numeratore - Confezioni per scatola esterna	12
N. materiale (12NC)	928483200094
Peso netto (Pezzo)	0.048 kg

Warnings and safety

- L'unità alimentatore deve includere protezione per il termine del ciclo di vita (IEC60662, IEC 62035)
- È estremamente improbabile che la rottura di una lampada possa avere conseguenze sulla salute dei consumatori. Nel caso in cui una lampada si rompa, ventilare la stanza per 30 minuti e rimuovere i frammenti, preferibilmente indossando dei guanti. Riporre i frammenti in una busta di plastica sigillata e smaltirli presso i luoghi opportuni per il riciclo. Non utilizzare un aspirapolvere.

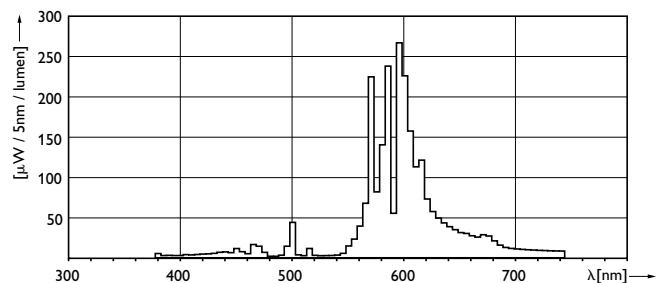
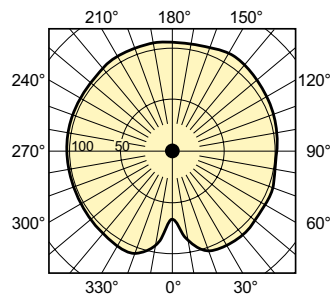
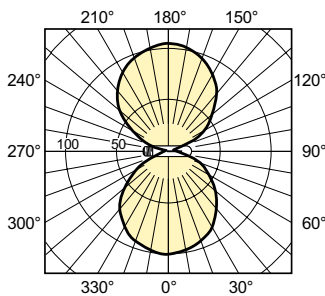
Disegno tecnico



SON-T Plus 70W E E27

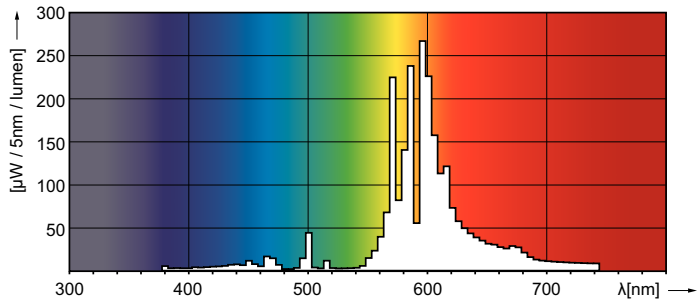
Product	D (max)	L	C (max)
MSTSON-TPIA Plus 70W E27 1CT/12	35.75 mm	102 mm	156 mm

Fotometrie

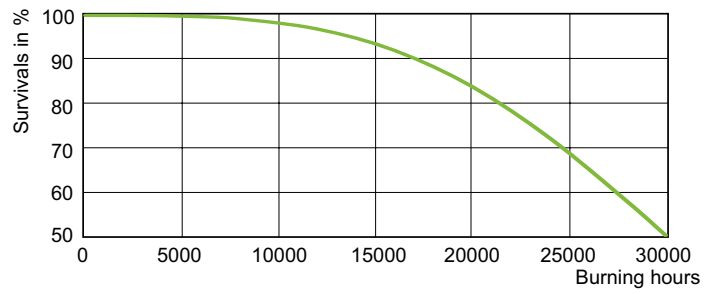
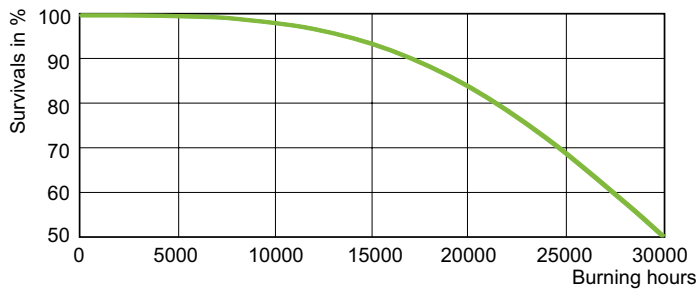


MASTER SON-T PIA Plus

Fotometrie



Durata



Life Expectancy SON-T Plus 70W E E27, SON-T Plus 100W E E40

